

千葉県旭市での海業推進にかかる現場マッチング会 ご案内

1 実施のねらい

水産庁では、海や漁村の地域資源を活かし、漁業だけでなく観光や体験学習、商品の開発販売など幅広い取組を通し、地域の賑わいや所得と雇用を生み出す「海業」の取組を進めています。

これら海業の推進においては、漁業者や行政機関の他、民間事業者や地域団体など、多様な主体が連携・協働することで、地域が持つ新たな魅力や可能性を引き出す鍵となっています。

今回、千葉県旭市が持つ自然や文化、水産物や漁港施設等の地域資源を実際にご覧頂き、多様な主体が集い意見交換することで、新たな可能性や発見、企業との連携など、地域が持つ未知の可能性を見出すことを目的に、初めての試み「現場マッチング会」を開催致します。

2 実施概要

(1) 実施日時

2026年2月13日（金曜日）

(2) 参加いただきたい方

- ・参加想定人数 30人程度
- ・地域が求める業種の事業者（「5 旭市での海業の計画」参照）
- ・旭市の活性化や海業参入（飲食店・物販・観光業・マリンレジャー等）にご関心のある事業者の方
- ・飲食店経営に関心のある方（テナント、施設運営）
- ・レジャー関連事業者、漁業への貢献や環境保全に取り組む、関心のある企業の方
- ・地域事業コーディネートに関心ある企業の方
- ・旭市の取組を参考にしたい行政機関や漁業関係者の方

(3) 内容

- ・現場見学（漁港関連施設、刑部岬、周辺施設等）
- ・地域の歴史や水産資源、周辺観光資源等、「5 旭市での海業の計画」の連携となる取組の見学、取組紹介
- ・参加企業と地域関係者との連携に向けた情報交換

※参加者はマイクロバス等での移動を想定（個別の移動を希望される場合は調整します）

(4) 注意事項

- ・ 参加費は無料です（バス代、現地施設見学等の費用はかかりません。）
集合場所までの交通費、行程内の昼食代金（2,000 円程度）、懇親会費（5,000 円程度）は各自御負担ください。
- ・ 遅延時は事務局へご連絡ください。
- ・ 見学いただく各施設、漁港内の移動においては、事務局の注意事項をお守りください。
- ・ 荒天や地震など自然災害により、開催中止になる場合には事前にお知らせいたします。開催中の災害発生等により予定が変更になる場合についてもご了承ください。
- ・ 参加時の服装は自由です。防寒には各自ご配慮ください。また、当日は若干の徒歩移動がありますので、履きなれた靴での参加をお願いします。（砂浜を移動する可能性がございます。）
- ・ 撮影について、事務局や施設のルールに従ってください。
- ・ 意見交換においては、参加される皆様からの情報提供もお願いすることになります。ご自身の参加動機や実施されてきた事業、これから実施したい事業などについてご発言をいただきます。
- ・ 終了後にアンケートの記入を依頼いたします。参加にあたってのご感想やご意見などをお願いします。
- ・ 交通状況によっては帰りのバスが遅れる場合がございますのでご了承ください。
- ・ その他、開催中のお気づきの点につきましては事務局までご連絡ください。

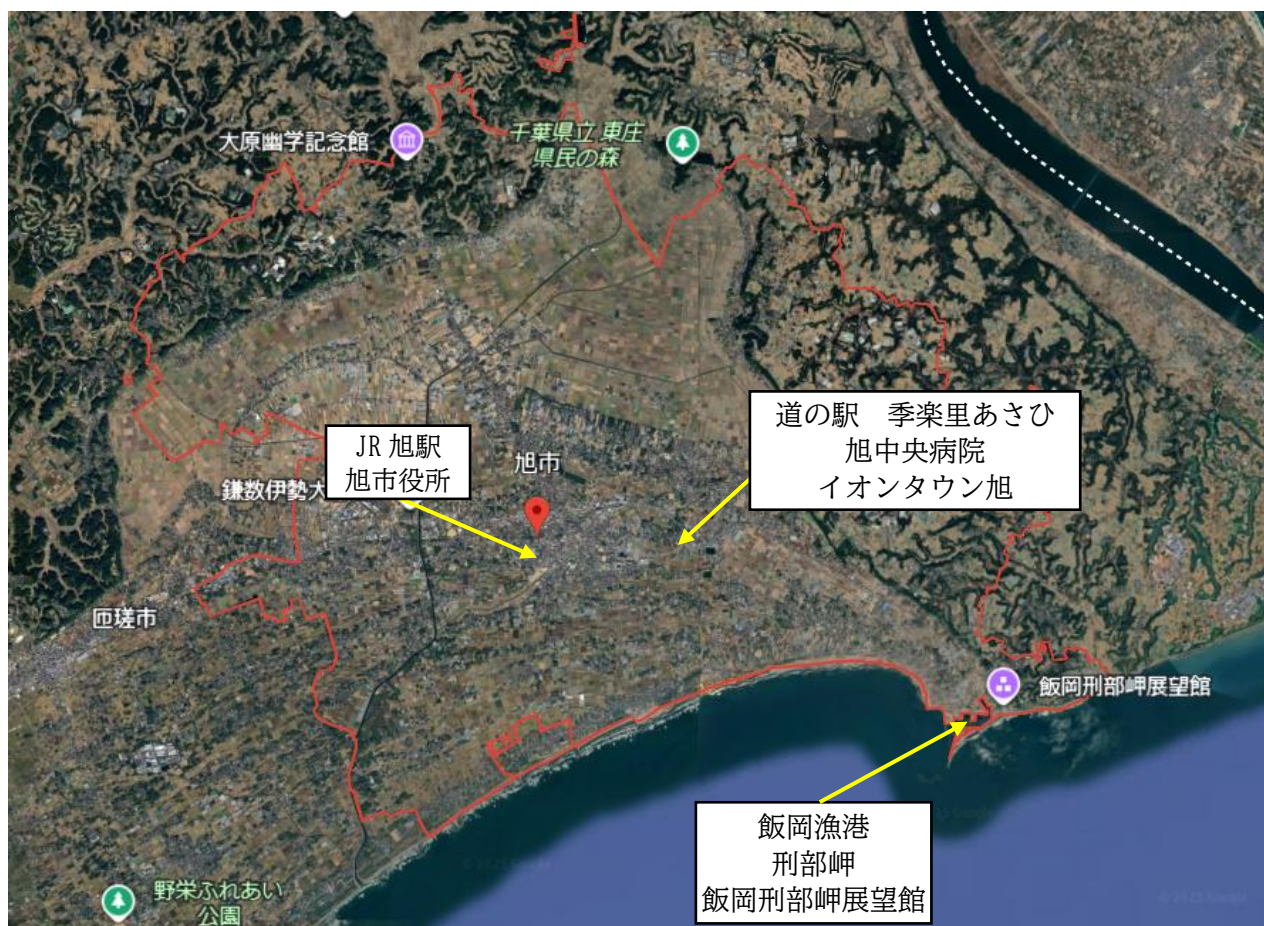
(5) 主催・事務局

主催：水産庁 漁港漁場整備部 計画・海業政策課 海業振興室 海業・利用調整
塚本・加藤
運営事務局（委託事業者）：ランドブレイン株式会社 齋藤・堀越

3 参加の方法

- ・下記専用の申し込みフォームより申し込みください。
<https://forms.gle/MurY7HqaXUKMSgJB6>
- ・現地見学・移動の関係上、参加者数に上限を設定させていただきます。申し込みいただいた後に事務局で調整し、参加いただける方にご連絡を差し上げる方法とさせていただきます。
(1月末日申し込み締め切り、2月4日頃ご参加の可否についてご連絡します。)
- ・JR 旭駅発着でのコースになります。バス代、現地での見学や意見交換の参加費はかかりません。JR 旭駅までの交通費、行程内の食費、懇親会費はご自身でご負担ください。

4 地域のご紹介 千葉県旭市（赤線内）



出典：Google マップ

《地域の資源》

- ・東京から特急で約 90 分、車でも東関東道・銚子連絡道路でスムーズアクセス
- ・ハマグリ、イワシなどの水産業と人気釣り場が共存する飯岡漁港。親水型防波堤で安全に釣りや海辺の時間を楽しめる環境
- ・「日本の朝日・夕陽百選」「日本夜景遺産」にも選ばれた刑部岬展望館からの絶景。灯台・展望台・公園が一体となったロケーション
- ・東総地域初の道の駅「季楽里あさひ」。地元野菜・果物・豚肉・ハマグリなど「食の郷」ならではの直売・飲食機能
- ・九十九里浜の海水浴・サーフィン・釣りなど、海辺のレジャーとイオンタウン旭・道の駅を組み合わせた多様な体験導線
- ・診療圏人口 90 万人の地方独立行政法人国保旭中央病院

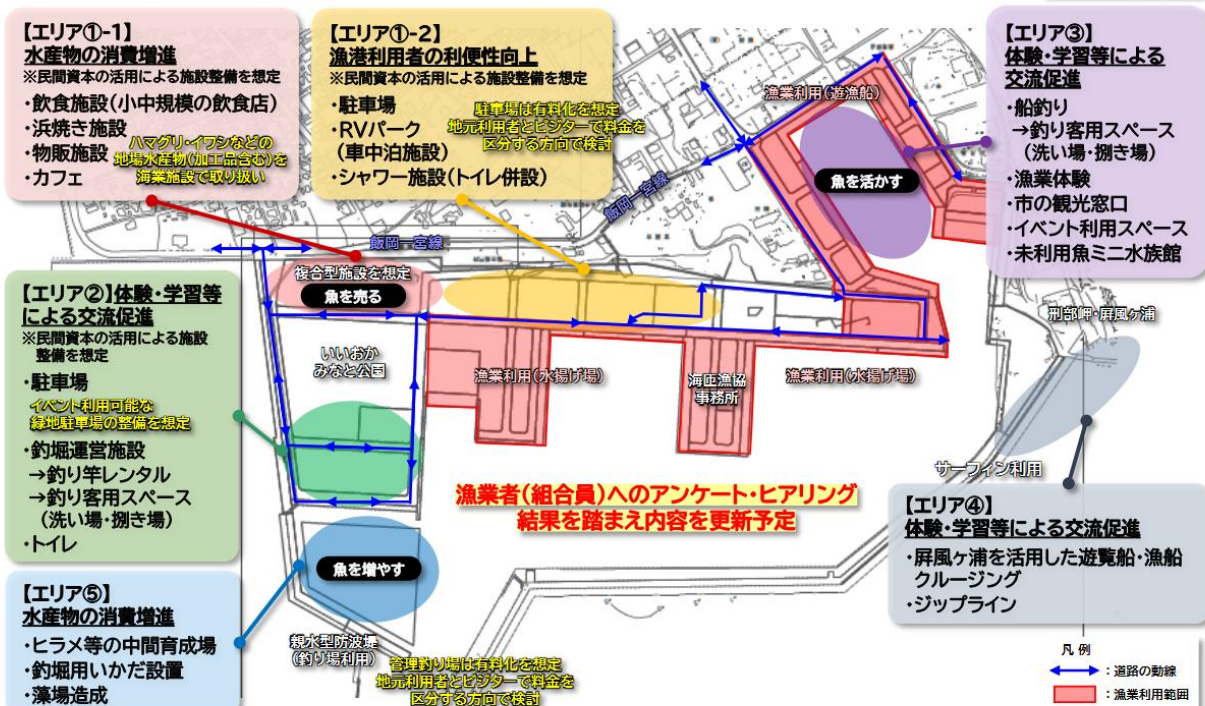
5 旭市での海業の計画

《旭市で想定する海業のイメージ》 ※検討中のものとなっています。

3. 旭市海業推進事業計画の検討状況

(3) 海業で検討している施設・取組のゾーニング(案)

※詳細は「資料8:漁業利用・海業利用の棲み分け方針(案)」をご確認ください。



海業で検討している施設や取組内容についてご意見・ご提案があればお願いいたします！

第5回旭市海業推進地域協議会 <P. 9 >

出典：第5回旭市海業推進地域協議会資料より

《事業者連携のイメージ》

- ・飯岡漁港の未利用地を活用し、飯岡漁港で水揚げされる魚介類の販売や、魚介類を中心としたレストラン・カフェ等の飲食店を展開する地元・域外の飲食・物販事業者との連携（テナント、建物全体の事業コーディネーター）
- ・遊漁船・遊覧船、親水防波堤での釣り、漁業体験、いいおかみなと公園でのイベント、ジップライン、潮干狩り、釣り堀など、「飯岡らしさ」を感じられる体験コンテンツを提供するアクティビティ造成事業者・団体との連携
- ・飯岡漁港エリア全体の施設所有やエリアマネジメントを担い、物販・レストラン・カフェ等のテナント誘致や運営調整を行う事業者との連携
- ・既存の遊漁船事業者等が新たに遊覧船事業や公園管理、ジップラインなどのアクティビティ事業に参入し、観光利用と漁業活動の両立を図る取組との連携
- ・漁港内や陸上でのヒラメ等の稚魚の中間育成や養殖技術の導入を通じて、水産資源の安定確保や付加価値向上に取り組む企業・研究機関との連携

6 行程イメージ ※時間は目安です。当日の状況により変更となる場合があります。見学場所については、現時点のものであり、変更等生じる場合があります。

時間	行程	備考
9:15	JR 旭駅集合	(参考) 特急しおさい 1 号東京 7:37 発⇒旭 9:13 着
9:25	旭駅発	受付・点呼後、バスにて出発
(10 分)	バス移動	旭駅⇒おひさまテラス
9:45	レクチャー・オリエンテーション ※現地集合の方はここから参加	会場：おひさまテラス ・開会挨拶、主催者挨拶／水産庁挨拶など ・本マッチング会の目的 ・当日の流れの説明 ・旭市における「海業」推進の取組・計画紹介 ・参加者自己紹介（所属・関心分野・連携ニーズなど）
10:15	旭市役所発	レクチャー終了後、バス乗車
(10 分)	バス移動	おひさまテラス⇒道の駅季楽里あさひ
10:25	道の駅季楽里あさひ見学	・施設概要説明、物販 ・飲食機能の視察等
10:55	道の駅季楽里あさひ発	バス乗車
(15 分)	バス移動	道の駅季楽里あさひ⇒旭市内飲食店
11:05	昼食（旭市内）	市内飲食店にて昼食
12:05	昼食終了	バス乗車準備
(10 分)	バス移動	旭市内⇒飯岡漁港周辺
12:15	飯岡漁港周辺現地見学	・飯岡漁港施設見学 ・いいおかみなと公園見学 ・親水型防波堤見学 ・遊漁船停泊場所見学 ・刑部岬下見学（漁港東岸壁荘側）
13:50	現地見学終了	バス乗車
(10 分)	バス移動	飯岡漁港周辺⇒刑部岬
14:00	刑部岬展望館見学	・展望館から俯瞰した飯岡漁港の眺望 ・九十九里浜沿岸の景観確認
14:40	刑部岬発	バス乗車
(30 分)	バス移動	刑部岬⇒旭市役所
15:10	意見交換会	会場：旭市役所会議室 ・意見交換会概要説明 ・地区の取組補足説明 ・参加者感想共有 ・ディスカッション ・総括コメント・閉会挨拶 ・記念撮影
16:40	意見交換会終了	休憩・バス乗車準備
(30 分)	バス移動	旭市役所⇒JR 旭駅
17:10 頃	JR 旭駅到着	駅到着後、順次解散
17:20 頃	JR 旭駅解散	(参考) 特急しおさい 14 号旭 17:52 発⇒東京 19:28 着

※なお、希望者による懇親会を 18 時頃から予定しております。参加希望の方は申し込みフォームにて、入力をお願いします。